

## Logiciel SaaS de conduite des cultures spécialisées

<b>125</b> clients actifs	<b>47 k€</b> ARR	<b>7</b> Années de R&D	<b>866 k€</b> Immobilisation brute	<b>54 k€</b> CIR/CII 2024
------------------------------	---------------------	---------------------------	---------------------------------------	------------------------------

Asset deal · Calendrier : 2 mois · Transition assurée 3 mois

### 1. Résumé exécutif

Elzeard est une solution SaaS de gestion et de planification des productions dédiée aux cultures spécialisées (maraîchage, légumes de plein champ, petits fruits, arboriculture, floriculture, PPAM). Développée depuis 2019, elle couvre l'ensemble du cycle de production : plan de culture dynamique, planification des assolements, gestion des semis et des implantations, traçabilité des opérations, et analyse de saison.

La solution compte 125 clients actifs — maraîchers, floriculteurs, régies municipales, lycées agricoles et centres de formation — pour un ARR de 47 k€. Elle est accompagnée d'un modèle de donnée métier et d'une base de données agronomiques conforme RGPD et à la Charte Data Agri.

La société est en procédure de liquidation judiciaire. La cession est proposée sous forme d'asset deal portant sur le code source, la base clients, la base de données agronomiques et les droits de propriété intellectuelle associés. L'équipe fondatrice assure une transition technique et commerciale sur 3 mois.

Ce document est adressé à titre confidentiel à des repreneurs qualifiés. Toute demande d'information complémentaire est conditionnée à la signature d'un accord de confidentialité (NDA).

### 2. Description des actifs

Elzeard a développé trois types d'actifs complémentaires :

- **les logiciels**, applications numériques et sites Web développés ;
- **les données** métier collectées, enrichies, analysées, et agrégées itérativement ;
- **les bases de données** modélisées et structurées pour favoriser l'accès et l'usage.

L'ensemble de ces actifs ainsi que les documentations afférentes ont été enregistrés et déposés à l'Agence de Protection des Programmes.



CERTIFICAT DÉLIVRÉ PAR :  
Agence pour la Protection des Programmes  
25 rue de la Plaine, 75020 PARIS, FRANCE / T. +33(0)1 40 35 03 03 / app@app.asso.fr

NOM DE L'ŒUVRE : <b>Elzeard</b>
SOUS-TITRE : <b>L'application métier des producteurs diversifiés</b>
VERSION : <b>1.0</b>
DATE DE LA VERSION : <b>28/09/2023</b>
N° DU DÉPÔT : <b>IDDN : FR : 001 : 390018 : 000 : S : P : 2023 : 000 : 30100*</b> DATE DU DÉPÔT : <b>28/09/2023</b>
DATE D'ÉDITION DU PRÉSENT CERTIFICAT : <b>28/09/2023</b>
IDENTITÉ DU TITULAIRE DE DROITS : <b>ELZEARD</b>
N° DE MEMBRE APP : <b>23.33.20051</b>
N° D'IDENTIFICATION (SIREN OU AUTRE) : <b>847718129</b>
SIÈGE SOCIAL : <b>14 rue Cendrillon, 33600, PESSAC, FRANCE</b>

\* Le Titulaire de droits s'engage à informer l'APP de toute cession ou aliénation, totale ou partielle, de ses droits de propriété intellectuelle.  
(1) IDENTIFIANT DIGITAL, (2) NOMBRE DE L'ŒUVRE, (3) NOMBRE DE LANGAGES CONSTATÉS, (4) NOMBRE DE CLASSES DE CONSTATÉS, (5) NOMBRE DE VERSIONS, (6) TYPE DE CONSTATÉ, (7) TYPE DE CLASSE, (8) ZONE RÉGIONALE, (9) CLASSE DE DROITS

## 2. 1. Les logiciels développés :

Elzeard propose une application web et mobile, véritable compagnon numérique des agriculteurs.

**L'application Elzeard offre des services depuis la planification des saisons culturales, le suivi des interventions jusqu'aux récoltes et bons de livraisons.**

Elle s'appuie sur la structuration d'un graphe de connaissance permettant d'agrèger et interconnecter les données relatives à chaque itinéraire de culture (plante, parcelle, intervention, météo, ravageur, dosage d'intrant ou de traitements phyto, irrigation, besoins du sol, etc.). Elle devient ainsi entièrement paramétrable pour s'adapter à tout contexte local comme aux méthodes propres à chaque producteur.



Véritable compagnon numérique des producteurs maraîchers et floriculteurs, Elzeard offre des services dédiés tout au long du cycle de production, des semis jusqu'à la mise en stock des récoltes, selon 4 modules :

1. **Paramétrer** : dessiner ses îlots et parcelles pour avoir les surfaces utiles, paramétrer ses circuits de commercialisation, ses intrants, inviter des collaborateurs, etc.
2. **Planifier** : prévoir les gammes de produits proposées aux clients, les surfaces à cultiver, les assolements (ou sont ils cultivés), les activités prévisionnelles en fonction des contraintes de production (sols, emplacements, équipements, pratiques) et de ses objectifs (demandes/besoins clientèle, CdC, labels...)
3. **Cultiver** : assurer l'organisation et le suivi des activités, à savoir la collecte des données (tâches, planning), la prise des observations, la gestion des apports et traitements, le suivi des récoltes ;

**4. Diffuser :** génère les bilans de saison, les documents, données et informations à diffuser vers les filières aval (organisations de producteurs, coopératives, transformateurs, distributeurs, marques voire consommateurs) en fonction des besoins du producteur. Les informations exportables portent sur les récoltes disponibles, les méthodes de culture et les interventions, la protection sanitaire et toute donnée utile au titre de la traçabilité et d'une politique de transparence.

La richesse de l'application Elzeard repose sur une base de connaissance unique, la Serre des Savoirs, permettant d'agréger et d'interconnecter les données de référence, relatives à chaque itinéraire de culture d'une plante (caractéristiques de la plante, parcelle, intervention, ravageur, dosage d'intrant ou de traitements phyto, irrigation, besoins du sol, etc.). Ces données de référence s'enrichissent progressivement grâce aux saisies des utilisateurs.



*Le logiciel Elzeard possède aussi une version mobile pour pouvoir enregistrer les activités et les données afférentes directement depuis les parcelles.*

Le logiciel Elzeard est construit sur une plateforme Web utilisant des technologies web très éprouvées (infra Kubernetes, cœur applicatif en NodeJS, interfaces construites en React).

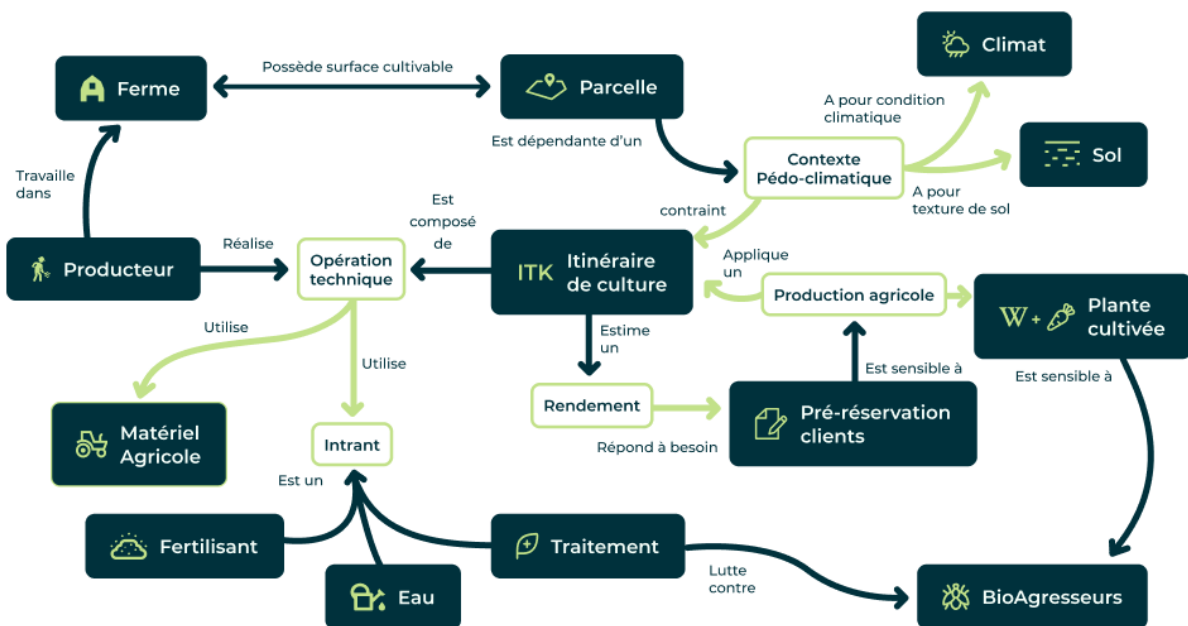
<b>Stack technique</b>	TypeScript, Node.js + React, Docker, Kubernetes, PostgreSQL, GraphDB
<b>Propriété intellectuelle</b>	Dépôt APP 2023
<b>Hébergement &amp; dépôts</b>	Dépôts GitLab, hébergement OVH cloud
<b>Documentation</b>	Documentation technique et utilisateur accessible sur Drive
<b>Secteurs couverts</b>	Cultures spécialisées : maraîchage, horticulture, arbo, petits fruits, PPAM

## **2. La modélisation des données métier :**

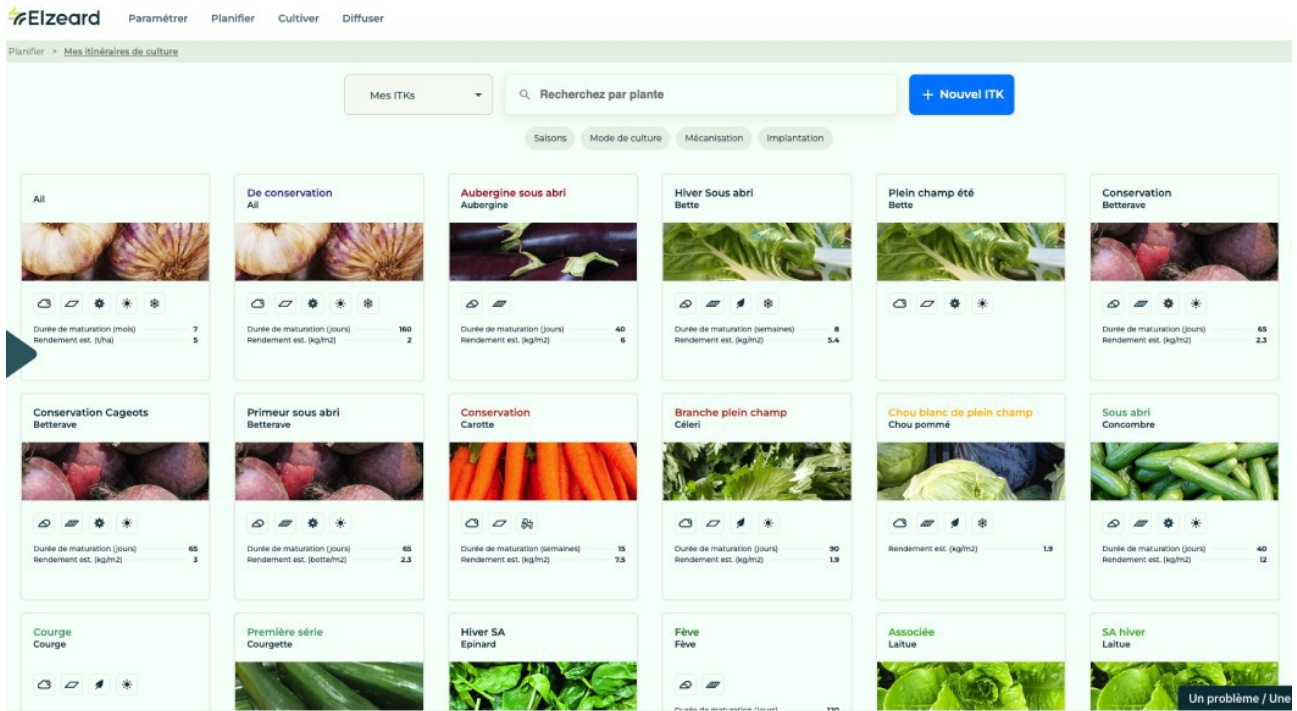
Dans le cadre d'une diversification des cultures comme cela est le cas en maraîchage ou en floriculture, le système de culture repose sur une grande maîtrise de chaque ITK ainsi que de la

combinaison dans le temps et dans l'espace de ces ITKs pour alléger le temps de travail, lutter contre les ravageurs et maladies, améliorer la qualité du sol, optimiser les rendements...

Nous avons donc construit un **modèle de représentation sémantique** (ou ontologie « Crop Planification and Production Process Ontology », nommée C3PO) de la gestion de parcelles agricoles et des itinéraires de culture. Nous avons intégré au sein du **graphe de connaissances** toutes les données utiles à la mise en œuvre des itinéraires de culture. Grâce à cette ontologie, nous structurons et agrégeons les connaissances issues des références techniques des différents réseaux agricoles en les enrichissant de métadonnées sémantiques au format RDF.



C'est à partir de ces ITKs pré-enregistrés dans le logiciel Elzeard que les producteurs organisent leurs planifications et le suivi opérationnel des exploitations. De ce fait, les services numériques proposés par Elzeard reposent sur la modélisation et la collecte des itinéraires techniques de référence pour chaque culture, adaptés ensuite par le producteur pour le conformer à son contexte local et intégrer ses propres méthodes.



### 3. Les bases de données d'Elzeard :

Après 3 ans d'utilisation sur le terrain et dans les champs, notre base de données agronomique contient les données de plus de 900 exploitations agricoles françaises et belges, soit :

- 1445 utilisateurs (exploitants et salariés) ;
- 8789 parcelles (moyenne de 9 parcelles / exploitation) représentant 1257 ha couverts au total ;
- 18495 séries assolées et cultivées, dont 13513 avec itinéraires technique paramétrés.

<b>Types de données</b>	Cultures, rendements, itinéraires techniques (implantation, tâches), géolocalisation parcellaire, récoltes, stocks, semences, plants, intrants
<b>Format</b>	SQL + exports CSV
<b>Conformité RGPD</b>	Conforme RGPD et Charte Data Agri

*Nous avons aussi notre base de données clients (CRM) à jour dans l'outil Brevo avec près de 2000 contacts d'exploitations agricoles, d'organisations de producteurs, de partenaires, etc.*

### 3. Traction & Preuves de valeur

Traction sur les 4 derniers mois de 2025 :

- Visiteurs Site Web : 2706
- Engagement : 410
- Testeurs : 71
- Clients gagnés : 12

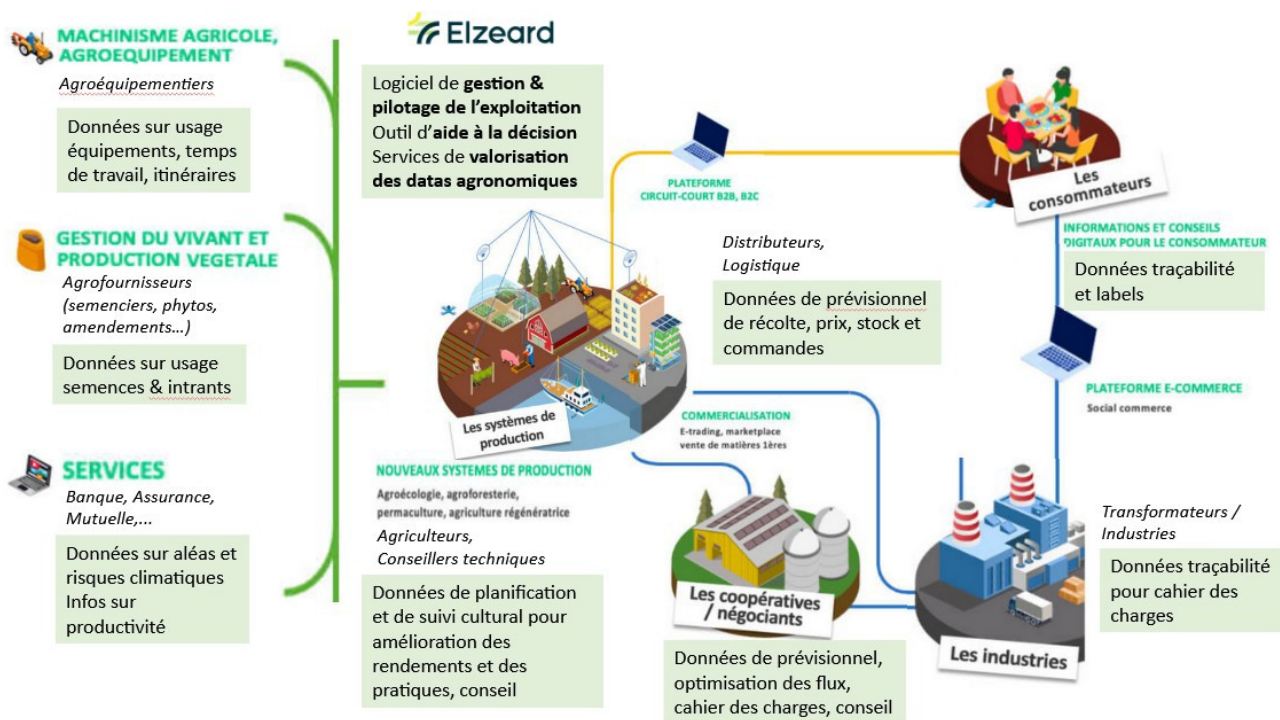
Progression des inscriptions :

- Année 2024 : Taux d'engagement 9%
- Année 2025 : Taux d'engagement 12%
- 4 derniers mois : Taux d'engagement 15%

<p><b>Base clients</b></p> <p>Base de clients qualifiés de 900 exploitations, dont 125 clients actifs : maraîchers professionnels, floriculteurs, régies municipales, lycées agricoles et centres de formation agricole.</p> <p>Diversité des profils garantissant la généricité de la solution.</p>	<p><b>Rétention</b></p> <p>Taux de churn annuel de 10 %, cohérent avec un marché de niche à forte saisonnalité. La fidélisation confirme l'adéquation produit-marché sur un segment peu couvert par les éditeurs généralistes.</p>
<p><b>Niche stratégique</b></p> <p>Le maraîchage et l'horticulture sont des segments structurellement sous-couverts par les ERP grandes cultures. Elzeard est l'un des rares outils en France spécifiquement conçus pour ces itinéraires techniques diversifiés.</p>	<p><b>Données rares</b></p> <p>La base agronomique couvre des itinéraires techniques théoriques ainsi que des données culturelles géolocalisées, horodatées et liées à des pratiques culturelles réelles. Ce type de dataset terrain en maraîchage est absent des sources publiques disponibles.</p>

#### 4. Synergies potentielles selon le type de repreneur

Le logiciel Elzeard se trouve au coeur de la chaîne de valeur agricole. Par conséquent, plusieurs catégories d'acteurs de cette chaîne de valeur pourrait être intéressés à reprendre les actifs d'Elzeard.



Le tableau ci-dessous présente les cas d'usage prioritaires selon le profil de l'acquéreur.

Profil acquéreur	Synergies et cas d'usage
Éditeur logiciel de gestion agricole généraliste	Extension verticale immédiate sur les cultures spécialisées sans développement from scratch. Base clients activable dès la reprise. ARR récurrent intégrable à un catalogue existant.
Coopérative ou organisation de producteurs (légumes/horticulture)	Déploiement d'un service numérique différenciant pour les adhérents producteurs. Amélioration de la planification des volumes livrés et de la traçabilité amont. Renforcement de la fidélisation des adhérents.
Fournisseur d'intrants (semencier, phyto, biosolutions)	Conversion d'une relation transactionnelle en service de conseil continu. La base de données permet des recommandations variétales et d'intrants calibrées sur des données réelles de production. Canal de vente croisée SaaS.
Plateforme numérique circuits courts ou traçabilité agroalimentaire	La base agronomique constitue la source de données primaires manquante pour certifier la traçabilité « du champ à la vente ». Intégration amont dans une chaîne de valeur data déjà constituée.

## 5. Conditions de cession et process

Les actifs concernés par la cession sont :

- Le code source Elzeard (dépôts GitLab privés)
- La base de données agronomiques (dump SQL, exports structurés)
- La base clients et les contrats d'abonnement en cours (sous réserve d'accord des clients)
- La documentation technique existante et la roadmap produit

### Modalités de la cession

<b>Calendrier cible</b>	2 mois à compter de la signature du NDA
<b>Transition</b>	Équipe disponible pour accompagnement technique et commercial pendant 3 mois post-cession
<b>Supervision</b>	Opération encadrée par le mandataire liquidateur du cabinet Philae, à Bordeaux (cf. contact ci-dessous)
<b>Actifs vendables séparément</b>	Le logiciel et la base de données peuvent faire l'objet d'offres distinctes

### Process de cession :

- Étape 1 — Signature du NDA : accès à la documentation technique complète et aux indicateurs financiers détaillés
- Étape 2 — Due diligence : présentation de l'architecture technique, démonstration produit, accès encadré aux données
- Étape 3 — Offre indicative : lettre d'intention non-engageante précisant le périmètre retenu
- Étape 4 — Négociation et closing : rédaction de l'acte de cession en coordination avec le mandataire liquidateur

## 6. Contact et NDA

Pour exprimer un intérêt ou solliciter le NDA, merci de contacter :

### **Florence Amardeilh**

Co-fondatrice et Présidente de Elzeard

[florence.amardeilh@elzeard.co](mailto:florence.amardeilh@elzeard.co)

Mettre en copie :

### **Cabinet Philae**

Administratrice en charge du dossier : Rita RONZANI (N° dossier 9307)

[contact@philaemj.fr](mailto:contact@philaemj.fr)