

## Elzeard, apports

Elzeard développe une solution d'aide à la conduite des productions dédiée aux cultures spécialisées : maraichage, légumes de plein champ, petits fruits et arbo, floriculture et PPAM.

L'idée principale est d'accompagner le producteur sur toute la saison et ses activités de production pour lui **faciliter son quotidien** et permettre **d'optimiser ses activités**. Par sa personnalisation et sa souplesse, Elzeard colle au plus près du contexte de production.

Elzeard s'attache à répondre aux besoins clefs suivants:

- Gérer un **plan de culture dynamique**, commun et partagé pour la planification comme pour la gestion au quotidien des assolements et des cultures, plan modifiable en continu.
- Suivre **l'adaptation permanente** de votre production et des cultures, avec toute modification possible sur la planification et le plan de cultures, tant en surface, dates d'implantation, assolements, modifications ou suppression de séries ou cultures.
- **Anticiper la saison** et ses rotations, par la planification avec une aide à l'assolement des cultures (surfaces libres et rotations, mode d'implantation, durée d'occupation des sols...)
- Alimenter automatiquement les **tableaux de besoins** en plants, semences et intrants pour faciliter votre gestion des commandes
- Générer tous **vos plannings prévisionnels** en amont ( semis, implantations, tâches) pour éviter toute ressaisie permanente d'informations
- **Piloter**, organiser et partager vos opérations depuis notre semainier
- Valider les opérations en un **simple clic** et alimenter **en automatique** votre traçabilité (depuis vos champs avec le mobile )
- **Récupérer** toutes vos données, analyser votre saison et communiquer avec vos partenaires

Voir page : <https://www.elzeard.co/application>

Pour ELZEARD, l'objectif est de faire en sorte d'apporter du confort de gestion au quotidien, de limiter les oublis ou les erreurs et plus de facilités pour gagner du temps.

Au final, Elzeard permet de travailler à optimiser la conduite des cultures et sa production.

## Nos services PLUS

Elzeard, entreprise de l'ESS offre un service de premier ordre sur 3 axes : le service client/support, la maintenance et l'évolution produit et le service de la donnée. Nous offrons :

- **De la proximité** : avec un accompagnement à la prise en main, un support métier présent 5 jours sur 7 accessible depuis l'application et un service client disponible à 100%
- **De l'adaptation** : une maintenance incluse et une application évolutive mise à jour tous les mois, sans impact ni intervention du client
- **De l'engagement**: toute donnée collectée est exploitable et exportable (Excel), un engagement de disponibilité des services à 96%, une intervention garantie sur bug bloquant
- **De la transparence et de la sécurité**: nous nous conformons à la charte data-agri pour le respect des exploitations agricoles et des producteurs avec une garantie du respect de 4 principes de base pour les données: Lisibilité - Transparence - Maîtrise de l'usage - Sécurité

Une solution simple , Tout en Un, orientée vers **la simplicité** :

- Une solution web, sans installation et matériel dédié
- Pas de maintenance pour l'utilisateur
- Une application mobile, qui fonctionne en hors connexion
- Un accès multi-utilisateurs sans surcoût
- Un support permanent
- Un accès possible pour vos techniciens ou conseillers externes



Compagnon numérique du producteur pour faciliter son quotidien tout au long des saisons, Elzeard se veut aussi un outil pour la filière de par ses capacités à collecter et redistribuer les données. Il devient un outil utile pour le technicien O.P ou les groupements pour suivre les activités.

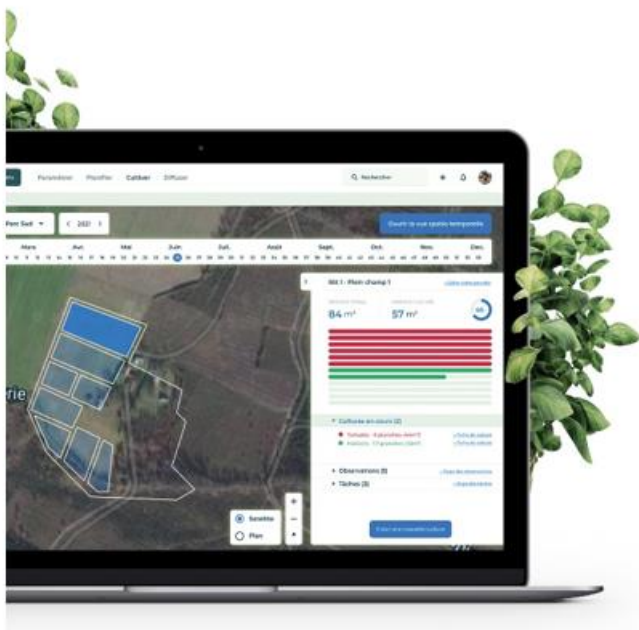
Plus d'une centaine de clients ont adopté la solution et gèrent aujourd'hui plus de 250 espèces de légumes, fruits et fleurs dans l'application. Leurs retours d'usage se concentrent sur trois points :

- ✓ La simplification au quotidien
- ✓ Le vrai plus pour la gestion des activités et la fluidité de l'organisation entre les acteurs
- ✓ Et au final les gains de temps générés à toutes les étapes de production.

On parle ici de 80 à plus de 120 heures de gains sur l'année ! sans oublier la baisse de charge mentale !

## Bénéfices et apports

Les principaux bénéfices de la solution se retrouvent autour de trois axes essentiels :



**L'optimisation des activités** avec différents points : l'anticipation des saisons, l'aide à l'assolement, la génération des plannings, l'organisation quotidienne des opérations et le partage des informations sur la ferme.

**La coordination et la communication :** toutes les infos sont centralisées, à portée de main, consultables sur mobile ; toute la traçabilité est détaillée ; les équipes sont informées et vous voyez ce qui est fait.

**Le gain de temps :** à toutes les étapes, Elzeard apporte le service pour aller plus vite, éviter les erreurs ou les oublis et retrouver facilement toutes les données. Réactivité et économies de temps garantie !

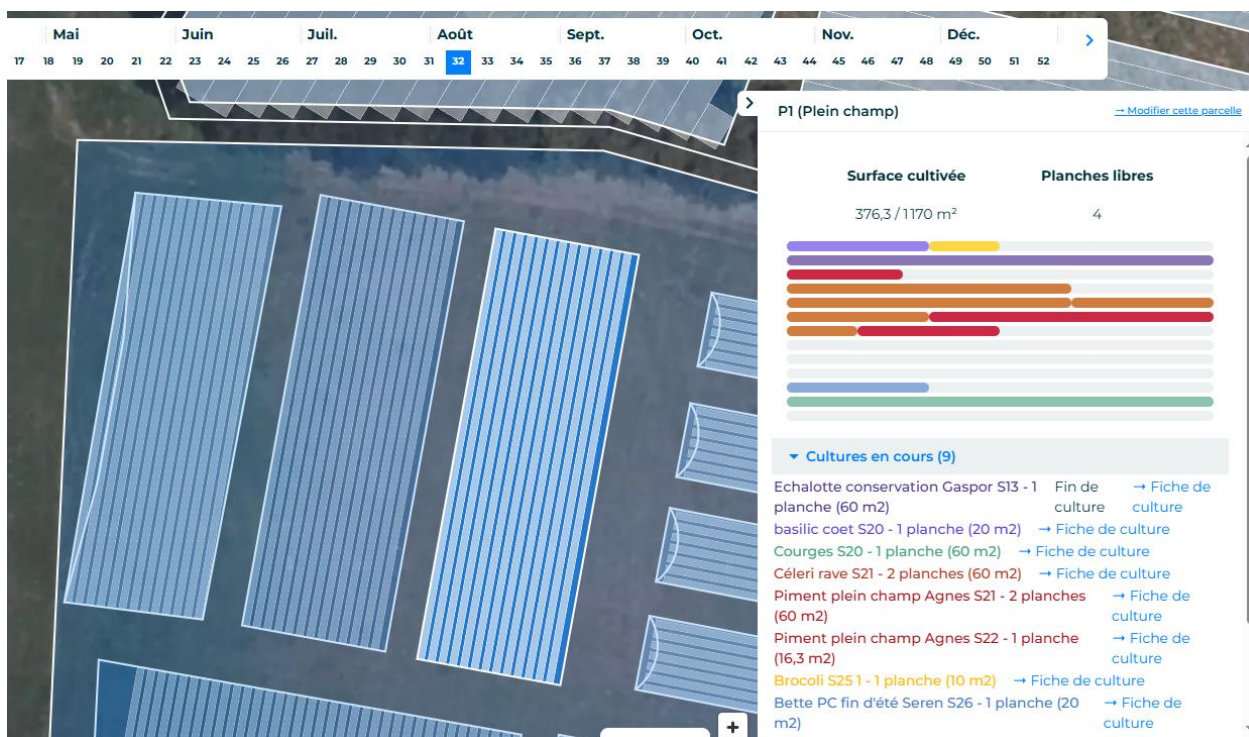
Ces apports sont obtenus par la mise en œuvre de fonctionnalités facilitantes :

- Un outil accessible au bureau comme aux champs, accessible à tous y compris à vos partenaires techniciens et conseillers,
- Les itinéraires techniques de culture (ITK) portent les informations pour la conduite des productions. Ils sont modifiables et évolutif pour viser une amélioration au fil du temps. Ils facilitent la génération automatique des plannings d'activités et la mise à jour du plan de culture ou de la planification.
- Nos services autorisent des actions multiples ou en lots, ce qui permet en une seule opération de mettre à jour plusieurs tâches et activités.
- Le plan de culture est totalement dynamique et toute mise à jour reste possible tant que la culture n'a pas démarré. Toutes les modifications sont reportés au sein des différents tableaux ou services.
- Les données issues de la production sont toutes exploitables et utilisables via un simple export Excel.
- Elzeard est construit sur une architecture ouverte et évolutive pour faciliter l'évolution permanente de l'application et sa maintenance.

## Dans le détail fonctionnel

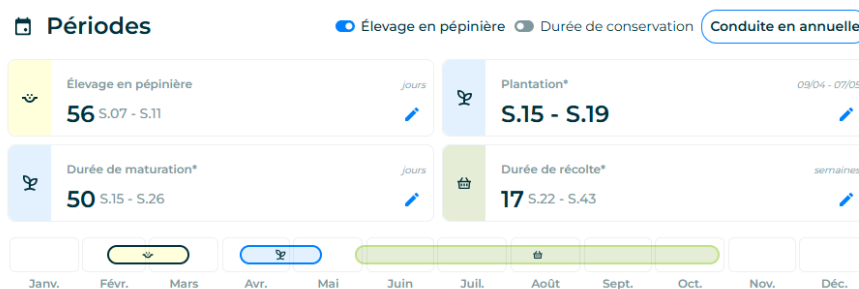
**Elzeard**, c'est en premier sa ferme. En ce sens, vous pouvez dessiner et localiser les îlots et parcelles. Les parcelles sont décrites en forme rectangle ou sous forme de polygone en dessin libre. Elles intègrent les notions de :

- ✓ D'abris, de plein champs,
- ✓ de planches et de passe pieds,
- ✓ de surface, de densité et de rang
- ✓ de date de début et de fin de vie ,
- ✓ de localisation géographique,



Ci-dessus vous avez une vue de la Parcelle P1 de la ferme Elzeard, semaine 32, de plein champ avec planches, et différentes cultures, Céleri, courges etc. sur 376 M2.

Les productions sont représentées via un **ITK ou itinéraire technique de culture**. Il porte les données liées à son mode de culture et son implantation. Un ensemble de tâches jugées obligatoires et nécessaires sur la culture est joint à l'ITK. Ces données sont ré-utilisées dans les services métier, notamment la planification et la gestion du plan de culture



## Implantation

Mode d'implantation* Planches	Mode de culture* Sous abri	
Largeur de planche* 100 Centimètre	Largeur de passe-pieds* 50 Centimètre	
Nombre de rangs 2	Écartement inter-rang 50 Centimètre	Écartement dans le rang 50 Centimètre
Densité d'implantation 4 /M²		

## Conduite

- +1s Pose paillage plastique
- +2s Taille
- +3s Désherbage manuel
- +3s Buttage
- +4s Installation palissage
- +5s Désherbage manuel
- 2s Fumier de cheval

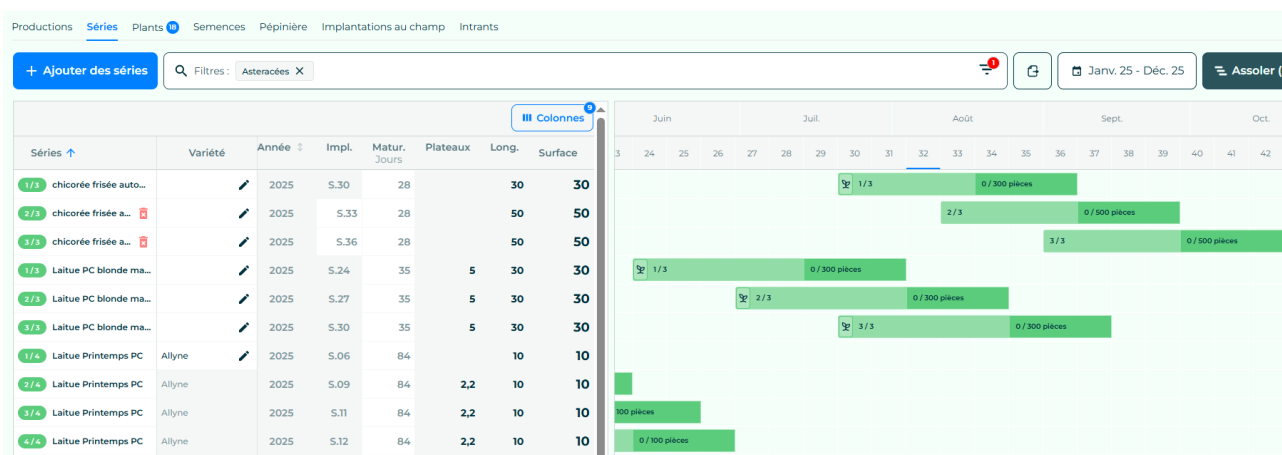
## La Planification

Très souple, elle est réalisée selon plusieurs modalités :

- par la surface souhaitée ou la longueur de planches ou bandes linéaires,
- en liaison avec le nombre de plateaux nécessaires pour ajuster ses commandes
- Avec la gestion des séries et de l'élevage en pépinière (si besoin)
- Sur plusieurs années, en prenant en compte les rotations, les espaces disponibles dans le temps et les planches de culture

Il est possible d'affecter des volumes par filière de distribution ou clients pour exploiter les informations liées aux contrats d'approvisionnement et aux engagements précis.

Très malléable, la planification mixe les différents modes pour déboucher sur un ensemble de cultures et de séries avec des surfaces à assolier au sein des parcelles.



En résultat de la planification et du plan de culture généré par l'assolement, vous retrouvez sous forme de tableaux, tous vos besoins en semences et plants. La liste des intrants nécessaires est généré et vous êtes alertés des changements. Les calendriers de semis et d'implantation sont produits en parallèle. Vous avez sous les yeux toutes les données nécessaires.

Productions Séries Plants Semences Pépinière **Implantations au champ** Intrants

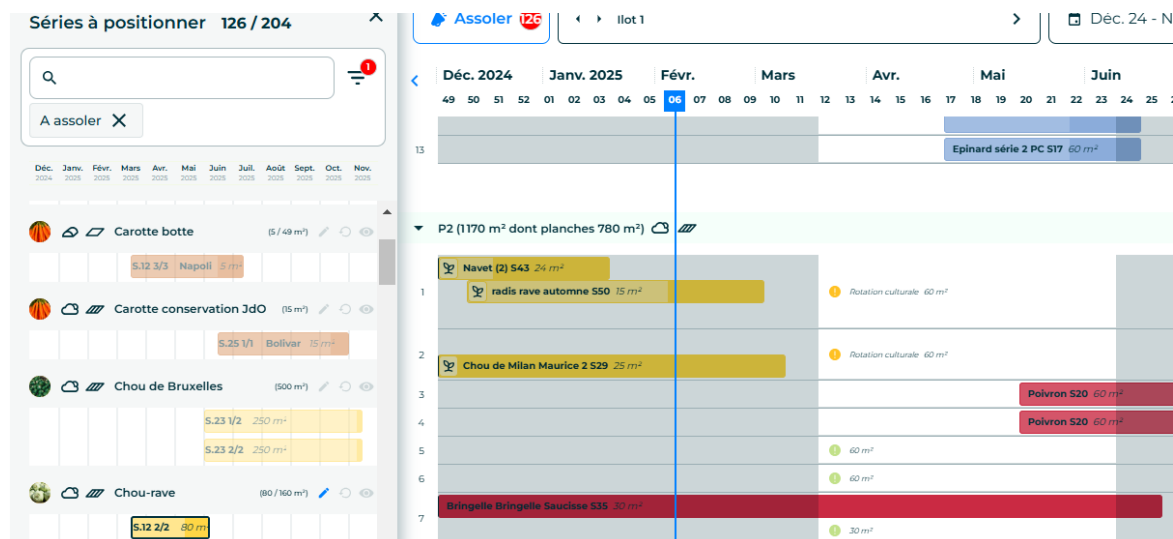
Q Aucun filtre

Colones

Implantation	Statut	Culture	Variété	Type	Parcelle	Planches	Écartements	Surf. (m²)	M. linéaires	NE
S.26	26/06/2025	Carotte conservation JdO	Bolivar	Plantation	P4	1	IR=22.5 SR=3 NR=4	15	15	🟡
S.27	30/06/2025	Laitue PC blonde maraichère		Plantation	P1	3-4	IR=30 SR=30 NR=3	30	30	
S.30	21/07/2025	Laitue PC blonde maraichère		Plantation	P1	11	IR=30 SR=30 NR=3	30	30	
S.30	21/07/2025	chicorée frisée automne		Plantation	P4	9-10	IR=30 SR=30 NR=3	30	30	🟡
S.30	24/07/2025	Carotte de conservation		Semis	P1	5-7	IR=20 SR=3 NR=4	70	70	
S.33	11/08/2025	chicorée frisée automne		Plantation	P4	8	IR=30 SR=30 NR=3	50	50	🟡
S.35	25/08/2025	radis rave automne (2)		Plantation	P2	3	IR=15 SR=10 NR=6	20	20	🟡
S.36	01/09/2025	chicorée frisée automne		Plantation	P4	8-9	IR=30 SR=30 NR=3	50	50	🟡
S.36	01/09/2025	Radis botte hiver SA		Semis	SERRE MODIV_1	1	IR=10 SR=3 NR=10	30	30	
S.36	02/09/2025	Mâche Mâche SA (2)		Plantation	AGRO2	8	IR=15 SR=10 NR=6	50	50	🟡

## Assolement

De la planification à votre assolement, Elzeard vous aide avec la projection des espaces disponibles, de la vision du temps d'occupation au sol de la culture et indique les soucis de rotations. Vous positionnez les cultures d'un simple clic.



Ici, assolement possible d'un chou-rave avec des choix depuis la semaine 12

## Gérer un plan de culture dynamique

Plan de culture et Planification sont intimement liés. Le plan de culture dynamique vous offre le moyen d'ajuster au quotidien les cultures et séries pour répondre à vos besoins d'adaptation et aux aléas influant les productions. Vous modifiez les surfaces ciblées, vous ajoutez des séries, vous décalez les plantations ou les récoltes, vous supprimez les séries non encore plantées, ou vous plantez de nouvelles cultures... tout cela en direct sur votre plan de culture.

Toutes les modifications sont reportées dans les différents plannings.

## Éditer la série

Courgette primeur SA  
Courgette

Indiquer une variété +

---

Implantation\*

S.9 (24/02 - 02/03/2025) !

Début de récolte\*

S.19 (05/05 - 11/05/2025) ✓

Fin de culture\*

S.25 (16/06 - 22/06/2025) ✓

Surface à cultiver\*

100 ^ v m<sup>2</sup> ↻

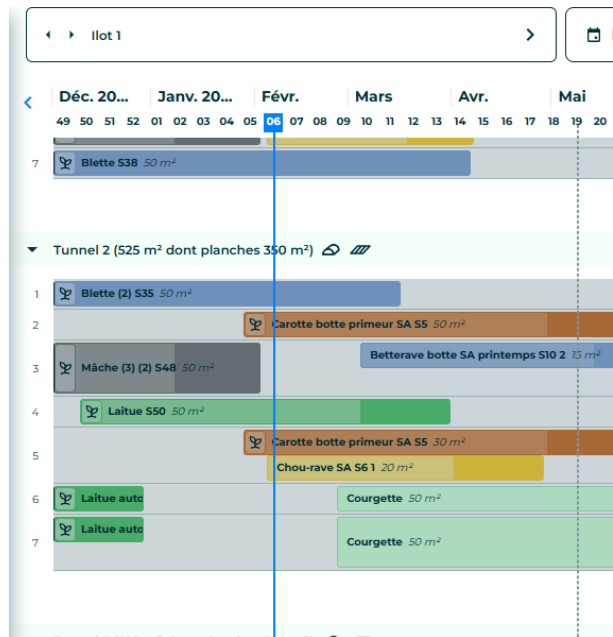
Surface restante à assoler : 0 m<sup>2</sup>

Rendement prévisionnel\*

5 ^ v kg/m2

Prévisionnel de production

500 Kg



*Ici modification d'une série de courgette prévue en semaine 9*

## Organiser les opérations

Coordonner, affecter et organiser les travaux, gérer les plannings, toute cette gestion du travail consomme du temps et de l'énergie. Le semainier a pour but de faciliter toute cette organisation.

Les opérations listées dans les ITK sont propulsées dans les calendriers et positionnées aux semaines prévues. Les ajustements sur le plan de culture mettent à jour ses calendriers. Avec un simple clic, la validation d'une tâche ou d'un lot de tâches est faite. Des données complémentaires peuvent être ajoutées, telles que le temps, une observation ou un opérateur. Les récoltes sont organisées selon un planning journalier des besoins avec la création automatique des tâches associées.

L'application mobile permet de valider les opérations hors du bureau .

**Tâches à assigner** 📅 2 🕒 0h

Tâches Membres

Rechercher quelque chose

Déplacer les tâches à assigner

Tout sélectionner

Semis en rang  
Radis S6  
Tunnel 1

Rotavator 10cm  
Carotte botte Napoli S7  
AGRO3

Planifier 2

S.6 (03/02 - 09/02/2025)

⚙️

📦

☐ Lun. 03 📅 3 🕒 0h11

☐ Voile thermique

Pomme de terre primeur SA S6  
SERRE MODIV\_1

☐ Semis en pépinière

Courgette S9  
Tunnel 2

☐ Faux-semis

Carotte botte Napoli S8  
AGRO3

terminée

☐ Mar. 04 📅 2 🕒 0h07

☐ Plantation

Pomme de terre primeur SA S6  
SERRE MODIV\_1

👤 Gilles Delaporte

☐ Plantation laitue

Laitue Printemps PC Allyne S6  
P1

👤 Gilles Delaporte

☐ Mer. 05 📅 2 🕒 0h

☐ Rota 2 passages 5cm

Aubergine SA S8  
Tunnel 3

☐ Plantation

Chou-rave SA S61  
Tunnel 2

Les récoltes sont directement gérés depuis un planning de récoltes et peuvent être saisies à différents moments, sur le semainier, en stock, sur le mobile...

Les opérations de protection des cultures font appel à un référentiel tiers, Lexagri, référence en la matière qui porte les caractéristiques du produit utilisé avec ses cibles (dosage, DAR et DRE, fréquence, molécule...).

© Document confidentiel, propriété ELZEARD SAS, 14 rue Cendrillon, 33600 PESSAC

## Stocks et livraisons

Elzeard dispose d'une gestion des stocks. Toutes les récoltes saisies sont versé au sein des stocks. Ils sont ajustables pour enregistrer les pertes ou autres modifications.

Depuis les stocks, vous pouvez créer des bons de livraison et les valoriser avec ou sans TVA . Elzeard gère automatiquement l'attribution d'un numéro de lot pour certifier du suivi des cultures.

Toutes ces données sont exportables pour construire les bilans de saison et analyser sa saison.

**BL 20250721ChezSuzett#003**

**Livré le 21/07/2025**

Ferme Démo Elzeard  
Kerdaigre  
56360 Bangor

Chez Suzette  
Rue Arletty  
56360 Bangor  
0656789435

Désignation	Quantité	Unité	P.U. HT	P.U. TTC	Prix HT	TVA	Prix TTC
Aubergine SA	63	kg	3,00 €	3,30 €	189,00 €	10 %	207,90 €
-Aubergine-SA-S16-SERRE-MODIV_1-02-06-25	10	kg					
-Aubergine-SA-S16-SERRE-MODIV_1-03-06-25	12	kg					
-Aubergine-SA-S16-SERRE-MODIV_1-04-06-25	41	kg					

Prix total HT 189,00 €  
Taxes 18,90 €  
Prix total TTC 207,90 €

## Traçabilité

Elzeard offre une traçabilité complète sur les cultures. Cette traçabilité reprend les informations de plantation et d'assolement ainsi que toutes les interventions menées sur les cultures.

Les données sont exportables en XLS. Chaque série ou culture dispose d'une identification unique associée à une localisation et des opérations qui permettent de retracer tout l'historique d'une culture et de générer des numéros de lot si nécessaire.

Diffuser > [Ma traçabilité](#)

S.21 - S.26 (2025)  Afficher tous les enregistrements

Année	Semaine Prévue	Fait Sem.	Jour	Date	Statut	Catégorie	Titre	Culture
2025	S.21	S.21	mardi	20/05	Fait	Amendement organique	Amendement organique	Piment plein champ
2025	S.21	S.21	mardi	20/05	Fait	Amendement organique	Amendement organique	Basilic PC
2025	S.21	S.21	mardi	20/05	Fait	Amendement organique	Amendement organique	Tomate ronde SA

Séries	Parc.	Planches	Équipe	Surf. pl. m <sup>2</sup>	Surf tot. m <sup>2</sup>	Linéaire m	Temps min	Intrant	Fournisseur	Dose
Piment plein champ Agnes S22	P1	3		16,3	24,5	16,3	10	Fumier de volaille composté		5 T/ha
Basilic PC S16	P1	1		30	45	30		Broyat déchets verts + fumier volaille	CdC du Elzeardois	0,5 kg/m <sup>2</sup>
Tomate ronde SA African beef S14	Tunnel 2	6-7		100	150	100		Fumier de cheval composté	Hara Draezle	
basilic coet S20	P1	1	Gilles Delaporte	20	30	20	10	Broyat déchets verts + fumier volaille	CdC du Elzeardois	0,5 kg/m <sup>2</sup>